

服务热线：400-090-9801

网址：www.dpvcoating.com

# 德普威涂料产品手册

DPV COATING PRODUCT MANUAL



ISO9001质量管理体系认证

方圆标志认证中心是国际认证联盟的成员



## 广东德普威涂料有限公司

地址:广东省江门市蓬江区杜阮镇子绵工业区江鹤公路1号  
电话:0750-3589231  
传真:0750-3589230

## 天津德普威涂料有限公司

地址:天津市武清区富民经济区C区一环路八号  
电话:022-22928121  
传真:022-22928121

## 德普威环保建材(北京)有限公司

地址:北京市北京经济技术开发区景园北街2号贵派大厦10层  
电话:010-67856292



CONTENT  
目录

筑梦多彩生活

01	目录	01
02	企业简介	03
03	品牌故事	05
04	产品介绍	07

05	质感涂料	09
06	仿石涂料	21
07	综合涂料	37
08	涂料系统解决方案	53
09	施工工具	59



德普威<sup>®</sup>

## COMPANY PROFILE 企业简介

德普威是国内建筑工程涂料、质感真石漆和高端仿石涂料的专业化生产企业，在荔枝面仿石涂料领域处于行业领先地位，拥有南北两大专业工厂，22个销售技术服务中心，近50家百强地产战略合作伙伴，致力于为客户提供最具竞争力的建筑工程涂料产品和高端仿石涂料解决方案，为客户创造最大价值。

德普威已与中海、龙湖、华润、世茂、金茂、金科、绿城、融信、中梁等50家大型房企形成战略集采，荣获中国房地产开发企业500强首选供应商，连续五年被评为中国工程建筑涂料影响力品牌，中国仿石涂料杰出品牌及中国真石漆十大品牌等众多荣誉，深受客户好评。

50<sup>家</sup>

全国百强地产战略合作

1200T

单日生产能力

50T

超大单缸生产设备

11000万m<sup>2</sup>

德普威涂料累计应用面积

dpv

## 品牌历程

STUCCO 产品一直是欧美地域外墙装饰的主流产品，具有优异的装饰功能。

STUCCO 产品引领 DPV 进入到中国外墙装饰市场从此有了发展。

- 1999 广东江门国内第一家专业STUCCO生产工厂建成投产。
- 2005 广东江门“德普威”STUCCO工厂正式成立。
- 2011 广东江门“德普威”品牌运营团队组建、运营。
- 2014 广东江门“德普威”公司升级为“广东德普威涂料有限公司”，新工厂扩建完成。
- 2015.6 德普威环保建材(北京)有限公司正式成立。
- 2015.6 天津德普威涂料有限公司正式成立。
- 2015.11 天津德普威涂料有限公司基地扩建,生产设备升级,建立研发实验室。
- 2016.7 荣获“2015年度中国仿石涂料杰出品牌”。
- 2016.10 荣获“2016年中国真石漆十大品牌”。
- 2017.3 荣获“2017年中国房地产开发企业500强首选供应商”。

- 2017.6 荣获“2016年度中国外墙涂料影响力(十佳)品牌”。
- 2018.6 荣获“2017年度中国工程建筑涂料影响力(十佳)品牌”。
- 2019.6 连续三届荣获“2019年度中国工程建筑涂料影响力(十佳)品牌”。
- 2020.6 连续四届荣获“2020年度中国工程建筑涂料影响力(十佳)品牌”。
- 2021.6 连续五届荣获“2021年度中国工程建筑涂料影响力(十佳)品牌”。

## 品牌理念

德普威企业秉承德行、普惠、敬畏的发展理念，为客户提供最有竞争力的涂料解决方案与服务，致力于打造中国毛面仿石涂料第一品牌、水包砂涂料全国领导品牌。

## 品牌优势

- 专注建筑仿石涂料 19 年，国内最专业的仿石涂料生产企业。
- 高端仿石涂料缔造者，水包砂涂料全国领先品牌。
- 建筑用全系列仿石涂料产品和系统解决方案提供商。
- 中国仿石涂料杰出品牌、中国真石漆十大品牌、中国外墙涂料十佳品牌、中国工程建筑涂料十佳品牌、中国房地产开发企业 500 强首选供应商。
- 七星级的专业应用技术服务团队。

PRODUCT  
MANUAL

## 产品介绍



### 质感涂料

- 颗粒型
- 刮砂型
- 标准型
- 玛雅型
- 砂岩型

### 仿石涂料

- 天然真石漆
- 岩片真石漆
- 麻砂石涂料
- 晶彩石涂料
- 多彩印象石涂料
- 德彩石涂料
- 石灰石涂料

### 综合涂料

- 高耐候外墙漆
- 四季弹性漆
- 弹性拉毛漆
- 有机硅墙面漆
- 水性金属漆
- 罩光清漆
- 反射隔热涂料
- 无机内墙涂料
- 抗碱底漆
- 德普韵内墙工程漆
- 德普彩防腐内墙漆
- 德普艺全效内墙漆
- 德普威专业腻子粉
- 浮雕骨浆



砂岩型

玛雅型

标准型

刮砂型

颗粒型

## 什么是 STUCCO 质感涂料?

STUCCO质感涂料的灵感最早来自于希腊半岛上的风格各异的小屋, 在外国已经大量广泛使用, 近几年国内的厂商通过技术引进把质感涂料带到国内建筑行业, 立即引起轰动, 其纹路朴实, 厚重的感觉, 让人们享受着半岛风情的风格。

弹性质感涂料是由丙烯酸合成乳液、功能性助剂、钛白粉及精细分级的填料精制而成的水性产品, 环保无毒。弹性质感涂料可使装饰面具有优异的防水透气性和耐污性。

德普威弹性质感涂料选用高品质的水性丙烯酸合成乳液, 配以天然无机材料, 特有的先进配方及加工工艺, 确保了产品质量稳定、优良。德普威以其产品的优异性、专业性、及其完善的应用技术服务赢得了客户的尊重与信赖。德普威自1999年进入中国市场以来, 其产品在中国市场已经成功应用于上千万平米的工程项目上, 德普威所取得的巨大成功, 使德普威有信心赋予我们的客户在业内优良的品质保证。

## STUCCO 质感涂料的特点

- 70%以上的成分为天然无机矿物成分, 赋予建筑以欧洲中世纪的石灰质质感, 使建筑和环境达到完美的协调。
- 古朴、粗犷、沉稳的气派张扬一种不经雕琢的随意, 将现代建筑注入了惊奇和鲜明的个性。
- 采用不同的施工工具, 或配合饰面层可演绎出变幻莫测的立体质感, 创造出独有的个性化立面。
- 结合着丰富多彩的涂料饰面, 使得建筑师尽性展示智慧灵感。
- 极佳的透气性和疏水性, 保持墙面干燥, 有助于调节室内温度。
- 和墙体同属无机水泥系胶凝材料, 因此和墙面的亲和力极佳。
- 即使处于雨水、酸雨、雪、潮气、冻融等恶劣环境中, 仍然可以安然无恙。
- 经济, 维护费用低廉, 性价比高, 耐候性一般在15年之上。
- 强度较高, 不易脱落, 耐冲击, 耐磨损好, 不燃, 耐火。
- 具有很好的柔韧性, 是外墙外保温的最佳配套材料。



# 颗粒型 / GRANULE

## 产品简介

由精选均一的天然颗粒、进口钛白粉、丙烯酸树脂及功能性助剂组成。特别设计的粘度结构，柔韧性佳、抗碰撞及冲击，涂层具优异的耐候性，憎水透气性，能有效翘连和掩盖墙体的细小裂缝，产品粒径均匀，使用批刀平批或采用专用喷枪平喷，颗粒紧密有序排列，图案庄重大方。建议在施工完成后涂刷一至两层防尘面涂，提高防尘耐污性。

## 产品特点

产品粒径大小均匀，紧密排列有序，结合地中海建筑风格，散发出古老的人文气质，给人一种庄重大方、和谐、崇高的感觉。

## 产品特点

基 料：丙烯酸聚合物乳液、天然矿物质、水、助剂等。

颜 色：色卡、样板或提供来样

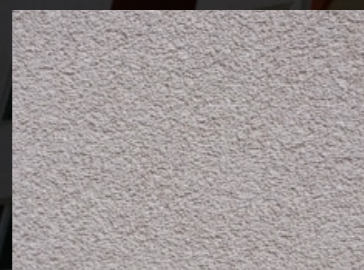
产品特征：水溶性、彩色、厚质。

干燥时间：表干 4 小时，重涂 24 小时，实干 48 小时（温度 25°C，相对湿度低于 80%）

理论耗涂量：1.4~3.0kg/m<sup>2</sup>，实际视基面粗糙程度，施工方法不同有所差异。



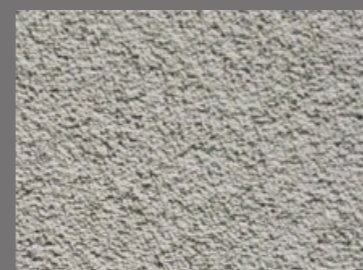
小颗粒 ■



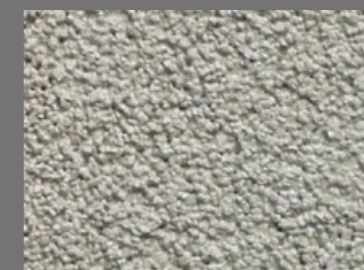
小颗粒 ■



中颗粒 ■



中颗粒 ■



大颗粒 ■



大颗粒 ■

# 刮砂型 / RANDOM

## 产品简介

弹性刮砂型质感涂料由精细分级的填料，丙烯酸粘合剂及其他助剂组成。特别设计的粘度结构，柔韧性佳、抗碰撞及冲击，涂层具优异的耐候性，憎水透气性，能有效翘连和掩盖墙体的细小裂缝。

## 产品特点

产品粒径大小是按一定比例均匀调配，通过批刮等施工方法，造就出不同的纹理效果，结合现代建筑风格，效果给人一种豪迈奔放的感觉，充分发挥了产品本身的形式美，效果简洁有序。

## 技术参数

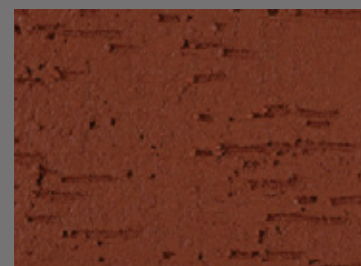
基料：丙烯酸聚合物乳液、天然矿物质、水、助剂等。

颜色：色卡、样板或提供来样

产品特征：水溶性、彩色、厚质。

干燥时间：表干 4 小时，重涂 24 小时，实干 48 小时（温度 25°C，相对湿度低于 80%）

理论耗涂量：1.6~3.0kg/ m<sup>2</sup>，实际视基面粗糙程度，施工方法不同有所差异。



■ 大刮砂



■ 竖直纹



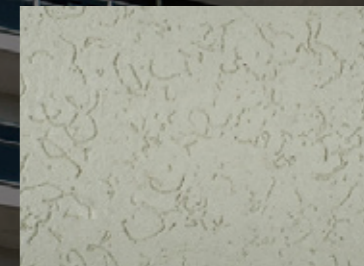
■ 中刮砂



■ 菊花纹



■ 小刮砂



■ 流星纹



# 标准型 / NORMAL

## 产品简介

弹性标准型质感涂料由精细分级的填料，丙烯酸树脂及功能助剂组成。柔韧性佳、抗碰撞及冲击，涂层具优异的耐候性，憎水透气性，能有效翘连和掩盖墙体的细小裂缝。适用砖墙面、水泥砂浆面、砂石面、胶合板、防锈钢板等基面。施工宽容性广。广泛适用于工商业建筑、公用设施、办公大楼、工厂、医院、公寓、别墅等外墙。

## 产品特点

产品颗粒粒径适中，施工可塑性强，可刮、可喷、可搓。色彩均匀，图案花纹和谐自然，结合西班牙建筑风格，产品效果充满了丰富的想像力和浪漫情怀，给人一种热情奔放狂野的个性。

## 技术参数

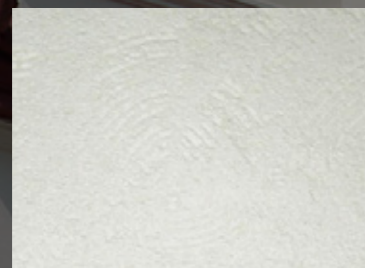
基 料：丙烯酸聚合物乳液、天然矿物质、水、助剂等。

颜 色：色卡、样板或提供来样。

产品特征：水溶性、彩色、厚质。

干燥时间：表干 4 小时，重涂 24 小时，实干 48 小时（温度 25°C，相对湿度低于 80%）

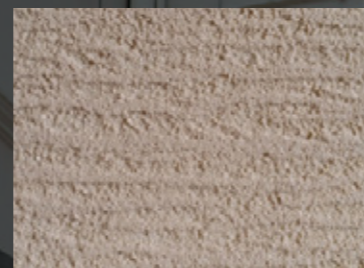
理论耗涂量：2.00~3.00kg/ m<sup>2</sup>，实际视基面粗糙程度，施工方法不同有所差异。



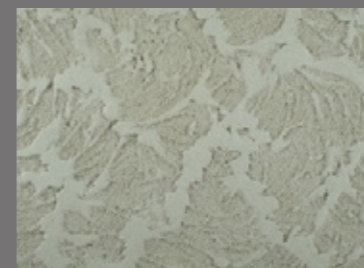
浪花型 ■



树皮型 ■



树皮型 ■



浪花型 ■



压花型 ■



压花型 ■

# 玛雅型 / MAYA

## 产品简介

弹性玛雅型质感涂料由精细分级的填料，丙烯酸粘合剂及其它助剂组成的水性厚浆型质感涂料，环保无毒，施工简单，表现力丰富，广泛用于工商业建筑、办公大楼、工厂、医院、公寓、别墅、娱乐场所墙面的装饰。

## 产品特点

产品颗粒粒径适中，均匀，粉料较多，不同的颜色搭配在一起，做成云彩、迭影等效果，结合现代化建筑风格，效果给人一种简洁朴实，完全手工化，古香古色，返朴归真的感觉。

## 技术参数

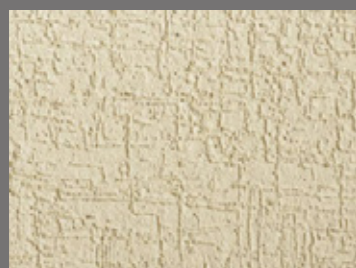
基料：丙烯酸聚合物乳液、天然矿物质、水、助剂等。

颜色：色卡、样板或提供来样

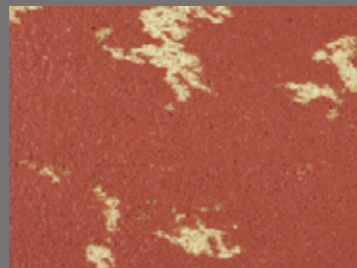
产品特征：水溶性、彩色、厚质。

干燥时间：表干 4 小时，重涂 24 小时，实干 48 小时（温度 25°C，相对湿度低于 80%）

理论耗涂量：1.5~2.5kg/ m<sup>2</sup>，实际视基面粗糙程度，施工方法不同有所差异。



■ 叠影型



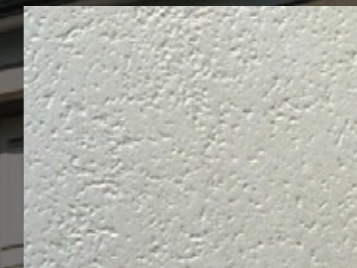
■ 叠影型



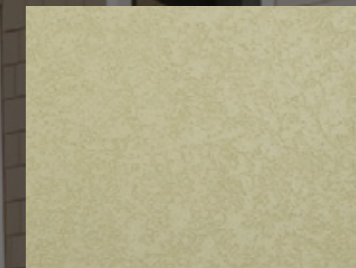
■ 斑纹型



■ 斑纹型



■ 玛雅型



■ 玛雅型



# 砂岩型 / SANDFINE

## 产品简介

仿砂岩标准质感涂料具有天然砂石质感和美感，易清洗、修理，清晰流畅，效果与天然澳洲砂岩十分相似。

## 产品特点

产品粒径精细均匀效果丰富多彩，随意性高，可刮、可喷、可辊、可拉，结合浪漫主义及巴洛克建筑风格，给人一种和谐自然，追求动态、柔和、细腻的感觉，追求超尘脱俗的趣味和异国情调。

## 技术参数

基料：丙烯酸聚合物乳液、天然矿物质、水、助剂等。

颜色：色卡、样板或提供来样

产品特征：水溶性、彩色、厚质。

干燥时间：表干 4 小时，重涂 24 小时，实干 48 小时（温度 25°C，相对湿度低于 80%）

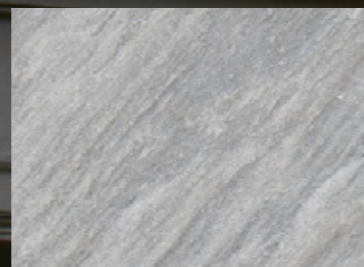
理论耗涂量：1.0~2.0kg/ m<sup>2</sup>，实际视基面粗糙程度，施工方法不同有所差异。



砂岩型



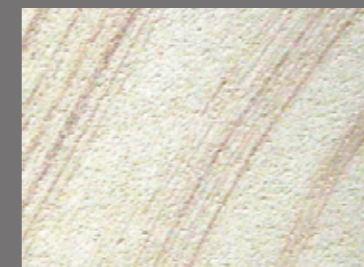
砂岩型



砂岩型



洞石型



砂岩型



古典型

# 仿石涂料

imitation stone paint

天然真石漆

岩片真石漆

麻砂石涂料

晶彩石涂料

石灰石涂料

德彩石涂料

多彩印象石涂料

## 为您量身定做最佳的石材效果

仿真度是仿石涂料的核心技术,德普威汇集了一大批经验丰富的色彩研究人员,搜集了上千种石材做仿真研究,建立了一套科学、系统的仿真调色技术体系。德普威的德彩石、多彩印象石、岩片真石漆、晶彩石、真石漆系列产品能与真石材相媲美,仿石效果酷似石材,胜似石材。德普威根据石材的质感、纹理和颜色,为您量身定做最佳的石材效果!

# 天然真石漆 / NATURAL STONE PAINT

## 产品简介

真石漆又叫仿石漆，以天然彩砂为主要填料加工而成，通过彩砂本身的自然彩色，创造出各种砂壁状的质感，形成砂岩及石材的效果，满足设计上的美观需求。该系列产品采用具有极佳耐候性的天然填料，配合人工的精心装饰和雕琢达到完美的装饰效果。

## 产品特点

- 天然石材质感
- 优异的耐候性
- 弥盖墙体裂缝
- 耐黄变
- 附着力强
- 造价经济
- 永不褪色
- 防水性好
- 与保温匹配性好

## 技术参数

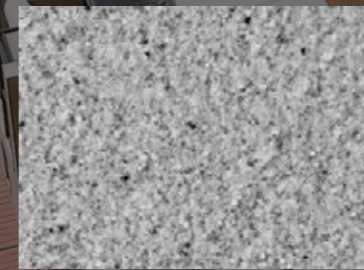
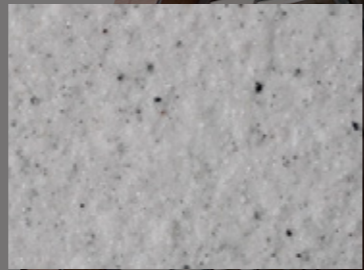
基料：纯丙烯酸聚合物乳液、天然彩砂、水、助剂等。

颜色：色卡、样板或提供来样

产品特征：水溶性、彩色、厚质。

干燥时间：表干 4 小时，重涂 24 小时，实干 48 小时（温度 25°C，相对湿度低于 80%）

理论耗涂量：4.0~5.0kg/ m<sup>2</sup>，实际视基面粗糙程度，施工方法不同有所差异。





# 岩片真石漆 / STONE FLAKE PAINT

## 产品简介

岩片真石漆由有机硅改性丙烯酸乳液和天然岩料及有机彩片组成，更能保护建筑免受碳化。采用天然花岗岩碎粒与特种合成岩片，展现出花岗岩的自然片状纹理和质感，给人带来华贵、大气、典雅的视觉享受。

## 产品特点

- 仿石效果逼真
- 主材一次成型
- 永不褪色
- 长期雨淋不泛白
- 不易黄变
- 岩片薄软，不堵枪，不起翘
- 耐候性、保色性极佳
- 憎水透气
- 弥盖墙体裂缝

## 技术参数

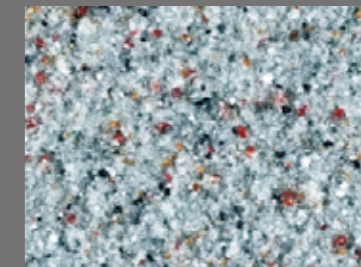
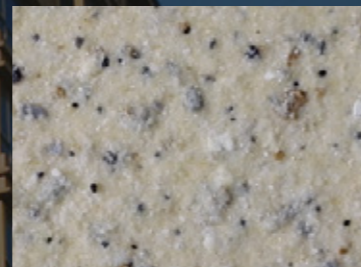
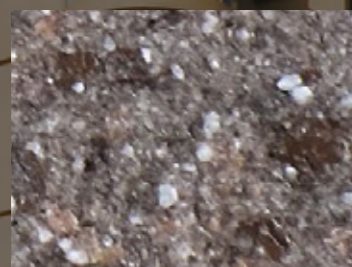
基料：硅丙烯酸聚合物乳液、天然彩砂、水、助剂等。

颜色：色卡、样板或提供来样

产品特征：水溶性、彩色、厚质。

干燥时间：表干 4 小时，重涂 24 小时，实干 48 小时（温度 25℃，相对湿度低于 80%）

理论耗涂量：4.0~5.0kg/m<sup>2</sup>，实际视基面粗糙程度，施工方法不同有所差异。



# 麻砂石涂料 / SANDSTONE PAINT

## 产品简介

麻砂石是由改性硅丙烯酸乳液、高耐候色浆、高硬度石英砂骨料、高包裹复配保护胶体系以及多种助剂调制而成，替代传统真石漆的仿石涂料。

## 产品特点

- 仿石效果高达 95% 以上，特别是白麻、灰麻、黄麻颜色效果更佳。
- 耐候性、耐水性及抗污能力强，保持建筑长久靓丽。
- 不发花无色差，修补无痕一致性达 90% 以上。
- 施工简便、维修便利；施工宽容性高，不受高温和阳光直射影响。
- 超高性价比，施工成本更具优势。

## 技术参数

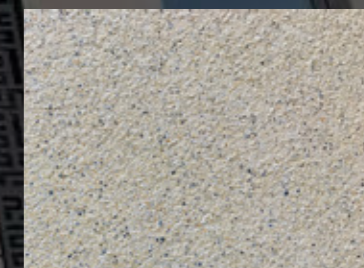
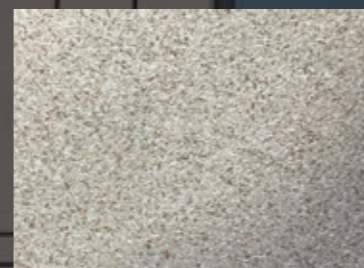
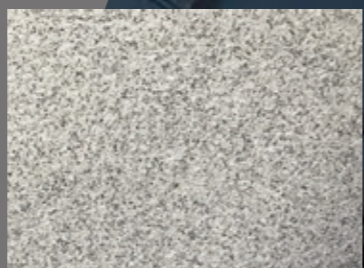
基 料：硅丙乳液、胶料、水、助剂等。

颜 色：色卡、样板或提供来样。

产品特征：水溶性、彩色。

干燥时间：表干 4 小时，重涂 24 小时，实干 48 小时（温度 25°C，相对湿度低于 80%）

理论耗涂量：0.8~1.2kg/ m<sup>2</sup>，实际视基面粗糙程度，施工方法不同有所差异。



# 晶彩石涂料 / SANDFINE

## 产品简介

晶彩石是以优质硅丙乳液为粘结剂，采用高温煅烧砂为骨料，有效解决了传统真石漆普遍存在的喷涂发花、挂灰污染、阴阳角粗糙、接茬痕迹明显等弱点，是批刮型升级换代版的超级真石漆。

## 产品特点

- **施工工序简单、用量省**  
将传统真石漆二遍喷涂工序改为一遍批刮，缩减工期，用量省，节省人工成本。
- **不褪色、无色差、不发花**  
采用陶瓷颜料高温烧着色，色彩绚丽、保色性极佳；  
采用高温陶瓷烧结砂为主要骨料，颗粒均匀圆润，批次颜色稳定。
- **有利于赶工期**  
批刮工艺施工，一遍成活、无噪音、无飞溅，无需做成品保护，不受环保停工令的影响。
- **产能大、供货快**  
日产 500 吨，一天可满足 20 万平米的建筑供货；  
最大单缸 50 吨，可满足 2 万平米的单体楼一次性供货无色差。

## 技术参数

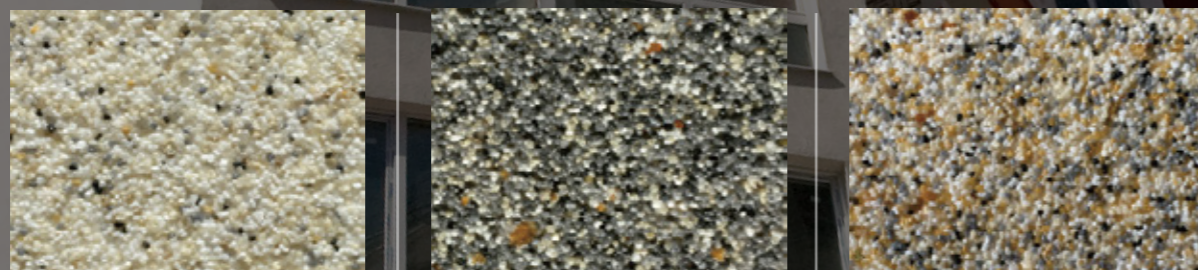
基 料：硅丙乳液、烧结砂、水、助剂等。

颜 色：色卡、样板或提供来样。

产品特征：水溶性、彩色、厚质。

干燥时间：表干 4 小时，重涂 24 小时，实干 48 小时（温度 25℃，相对湿度低于 80%）

理论耗涂量：2.0~3.5kg/ m<sup>2</sup>，实际视基面粗糙程度，施工方法不同有所差异。





# 多彩印象石 / GRANITE PAINT

## 产品简介

多彩印象石涂料是一种物理化学中的胶体化学和表面化学的相溶技术理论设计，搭配高性能耐候的水性环保树脂和颜填料，通过喷涂施工工艺形成的天然大理石效果产品。具有天然石材效果，重量轻，粘接力强，施工方便容易，耐候自洁，防水透气抗龟裂，水性环保，对建筑物有强烈的装饰效果，同时对建筑物具有很好的保护作用等特点。是当代科学技术革新且装饰性和功能性的一种环保型涂料。

## 产品特点

- 逼真的石材装饰效果
- 施工简单、速度快
- 抗龟裂性
- 持久的耐候性
- 超强自洁性
- 色彩稳定性极佳
- 纯水性配方，绿色环保
- 自重轻，更高的安全性

## 技术参数

基料：超耐候硅丙乳液、特种进口添加剂。

颜色：色卡、样板或提供来样

产品特征：水溶性、多彩颗粒

干燥时间：表干 4 小时，重涂 24 小时，实干 48 小时（温度 25°C，相对湿度低于 80%）

理论耗涂量：0.3~1.0kg/ m<sup>2</sup>，实际视基面粗糙程度，施工方法不同有所差异。



# 德彩石涂料 / SUPER GRANITE PAINT

## 产品简介

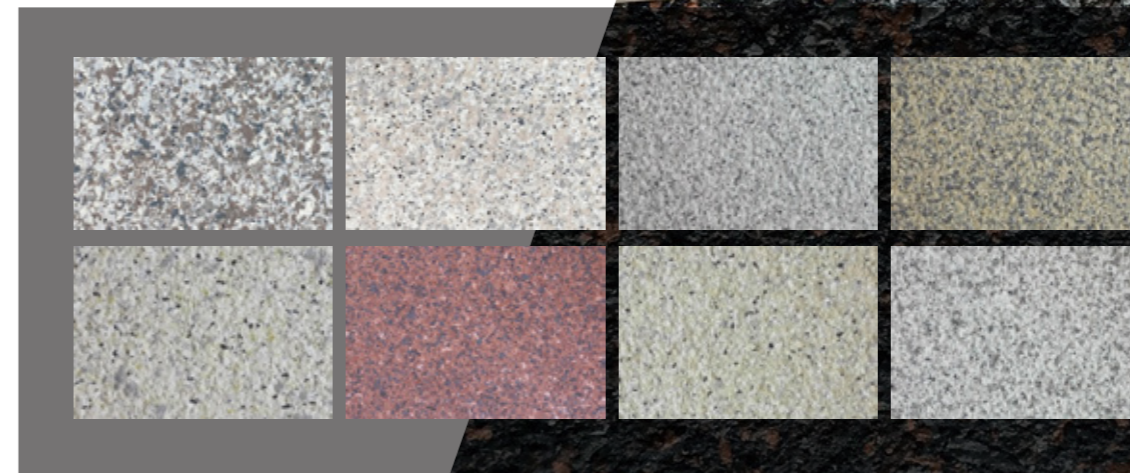
德彩石是德普威公司仿石涂料系列重要品牌产品，公司研发中心融汇多彩核心技术、纳米应用技术、卡屋结构材料技术、胶粒临界技术，选用优质特种材料和创新的生产工艺研制生产而成。它满足了现今环保节能的建筑外墙涂装市场，使得建筑师、地产商和工程师能出色的完成建筑外观、颜色、造型的设计及节能系统的施工。德彩石的仿真程度可达到近 100%，在提供丰富的创造性同时，还具有无与伦比的功能优势，从而激发建筑设计师创造个性和与众不同的外墙质感潜能，将色彩与个性化融入建筑外墙功能与造型当中，是颠覆传统仿石涂料的一次重要革新。将东西方建筑美学思维融合体现在德彩石产品里，让建筑墙面作品成为传世之作。

## 德彩石涂料性能特点

	<b>仿真度极高</b> 德彩石涂料采用彩色颗粒包覆成粒技术，涂料中同时融入不相溶的多姿多彩的高分子胶体共聚物颗粒，通过一次喷涂，既可创造出几乎和原石一样的纹理质感，仿真石程度可达到近 100%，能与真石材媲美。
	<b>多彩一次喷涂、施工简易</b> 仅单次喷涂，即可完成德彩石涂料的石材效果，达到凹凸质感立体效果，展现花岗岩自然颗粒，仿花岗岩效果更逼真。施工简单快捷，克服了常规真石漆多色彩多次喷涂的难以控制施工性及低仿真性，大大降低了多彩真石漆施工不可控制风险。
	<b>漆膜持久性极佳</b> 德彩石涂料采用全氟硅树脂体系，使涂料具有极强的化学稳定性，因而具有优异的抗紫外线能力和持久的耐候性。同时采用陶瓷无机颜料，保证其持久的保色性，使用寿命可达 15 年以上。
	<b>漆膜超强自洁性</b> 涂膜表面的陶瓷效应，既降低涂膜表面的带电性，又能形成非常光滑的表面，减少了空气中各种灰垢的积聚，附着表面的灰尘也易被雨水冲走，抗污染能力极强，保持涂层长久清洁。
	<b>纯水性配方，绿色环保</b> 德彩石涂料原材料均采用欧盟环保标准，纯水性配方，彻底解决了传统多彩涂料“水包油”的保法，VOC 含量极低，符合环保要求，施工时无公害产生。
	<b>自重轻，安全风险好</b> 德彩石涂料的重量只有普通真石漆的 1/6，面砖的 1/20，干挂石材的 1/40，自重远远小于石材，因而非常适合喷于外保温墙面上，以替代传统石材，提高安全性。同时，价格是干挂石材的 1/3~1/5，经济而不失花岗岩石效果，具有一定高性价比。

## 逼真仿石效果

仿真度高达近 100%，超强逼真效果，极大提高建筑品位。





# 石灰石涂料 / LIMESTONE PAINT

## 产品简介

石灰石涂料是德普威面向市场的一款创新高端仿石涂料产品，仿真比肩天然原石，还原石灰石、德国米黄、莱姆石异形纹理真实质感。更为重要的是，通过技术配方的提升，克服了主材打磨难、色点打磨难、色点融合度差等一系列施工难点。该产品具有特殊的纹理，装饰风格大气典雅，创造独特灵性美感，深受众多开发商竞相追捧。

## 适用场景

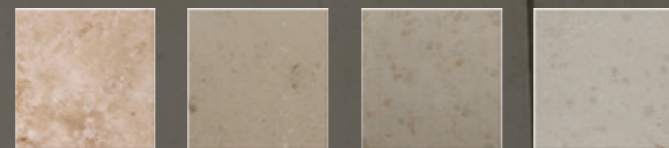
广泛适用于高档气派的楼堂馆所、高层公寓、居民别墅、城市围楼等建筑墙面的装饰面，也适用于老旧墙面翻新改造一步到位实现高端豪华装饰效果。

## 产品特点

安全无风险，自重轻，可有效保障建筑物安全。  
独特的艺术品位，质地坚韧牢固，耐老化不褪色，抗渗防裂性优越，更有整体独特的视觉效果。  
石灰石可塑性强，可以按照客户的需要定做加工称心满意的仿石灰石涂料。  
节约成本，仿石灰石成本相比原石材料较低，年久色调落伍之时可十分方便地随意更新，永葆时尚新潮。

## 性能特点

- 仿真度高，原石质感
- 厚质涂层，抗裂极佳
- 创新配方，耐久超长
- 维护简单，翻新迅速
- 无需龙骨，节约成本
- 涂层轻巧，负重轻质
- 可塑性强，异型适用
- 水性配方，绿色环保



# C 综合涂料

omposite coatings

高耐候外墙漆	四季弹性漆	弹性拉毛漆	有机硅墙面漆	水性金属漆
罩光清漆	反射隔热涂料	无机内墙涂料	抗碱底漆	德普韵内墙工程漆
德普彩防霉内墙漆	德普艺全效内墙漆	德普威专业腻子粉	浮雕骨浆	

## 综合涂料

外墙涂料的种类很多，可以分为抗酸外墙涂料，纯丙烯酸弹性外墙涂料，有机硅自洁弹性外墙涂料，反射隔热外墙涂料等。其广泛应用于涂刷建筑外立面，所以最重要的一项指标就是抗紫外线照射，要求达到长时间照射不变色。外墙涂料还要求有抗水性能，要求有自洁性。漆膜要硬而平整，脏污一冲就掉。外墙涂料能用于内墙涂刷使用是因为它也具有抗水性能，而内墙涂料却不具备抗晒功能，所以不能把内墙涂料当外墙涂料用。高层建筑使用色彩丰富的外墙涂料，是比较经济实惠的选择。外墙涂料适用于造型独特的建筑物。无论是弯曲，还是几何造型，都可以轻松涂刷。



# 高耐候外墙漆

高耐候外墙漆为纯丙烯酸外墙乳胶漆,由纯丙烯酸聚合物乳液、无机颜填料及各种助剂组成的外墙漆。

## 应用领域

- 用在混凝土、水泥砂浆、混合砂浆、砖石结构、砖混结构及各种腻子等基面上的装饰,特别适用于住宅、建筑小区、酒店等外墙装饰。

## 性能特点

- 耐候性好、耐沾污性、附着力强、流平性好、无味无毒、水性环保、防水透气、防霉抗碱,施工简单方便。

## 颜色

- 参照标准色卡或根据客户要求调色。

## 施工说明

- 施工方法 - 可采用辊、刷、喷涂等施工工艺;施工前应确保粉尘、盐碱物、油污及杂物清理干净。
- 材料用量 - 根据基层情况不同而定,一般平均为 0.2 - 0.3kg/ m<sup>2</sup>。
- 稀释 - 用水稀释,最大加水量不超过 10%。
- 施工条件 - 环境温度为 5-40°C,基面含水率小于 10%,PH 值小于 10。
- 重涂时间 - 正常条件下,重涂时间大于 2 小时为佳。

## 包装储存

- 包装 - 25 公斤桶装
- 储存 - 干燥、阴凉、密封保存,可贮存 12 个月。

## 注意事项

- 确保基面牢固、无空壳、清洁干燥,基面线条平整垂直。新抹灰基面须至少养护二十八天以上,方可施工。切忌把已干结的料加入浆料中搅拌再用。

## 技术参数

耐水性	施工性	耐碱性	固含量	光泽度	Ph 值	耐擦洗性	干燥时间	耐人工老化性
96 小时无异常	刷涂二道无障碍	48 小时无异常	53%	哑光	8.5-9.0	≥2000 次	2 小时	(250H) 无粉化、变色≤2

# 四季弹性漆

四季弹性漆为丙烯酸浆状弹性涂料,由丙烯酸特殊乳液、无机颜填料及各种助剂组成的高级外墙弹性乳胶漆。

## 应用领域

- 适用于高尚住宅、别墅小区、高级小区等墙面的弹性平涂装饰。

## 性能特点

- 采用丙烯酸自交联乳液,漆膜具有优异透气效果和优异的耐候性,特别是高于三倍的延伸性能完全覆盖墙面微细裂缝,具有永久的回弹性和低温柔性;其粘结强度高、无味无毒、施工方便。

## 颜色

- 参照标准色卡或根据客户要求调色。

## 施工说明

- 配水比例:轻度搅拌均匀即可施工,可加少量水调节施工黏度和施工纹理,最大加水量一般不超过5%。
- 施工方法:采用纯毛辊筒施工,要求涂刷二道,对缺陷如凹陷、麻点、砂眼、裂缝等应该预先清理和修补。
- 材料用量:根据施工情况的不同而定,约为0.2 - 0.3kg/m<sup>2</sup>
- 施工条件:环境温度为5-40°C,相对湿度小于85%,恶劣天气应停止施工。

## 包装储存

- 包装:25公斤桶装
- 储存:干燥、阴凉、密封保存,可贮存12个月。

## 注意事项

- 确保基面牢固、无空壳、清洁干燥,基面线条平整垂直。新抹灰基面须至少养护二十八天以上,方可施工。施工48小时内,涂层避免雨淋、曝晒及霜冻。切忌把已干结的料加入浆料中搅拌再用。

## 技术参数

干燥时间	拉伸强度	断裂延伸率	低温柔性	毒性
≤6小时(表干)	≥1.0MPa	≥350%(25°C)	无裂纹(-5°C、r=10mm)	水性无毒

# 弹性拉毛漆

弹性拉毛漆是单组分纯丙烯酸基浆状弹性涂料，同纯丙烯酸乳液、无机颜填料及各种助剂组成的外墙弹性涂料。

## 应用领域

- 适用于高尚住宅、别墅小区、建筑小区等墙面的装饰。

## 性能特点

- 粘结强度高、无味无毒、耐候性佳，特别是其超过三倍的延伸性能完全覆盖墙面微细裂缝，防水性能和装饰性能俱佳。

## 颜色

- 参照标准色卡或根据客户要求调色。

## 施工说明

- 配水比例：轻度搅拌均匀即可施工，可加少量水调节施工粘度和施工纹理，最大加水量一般不超过 5%。
- 施工方法：采用纯毛辊筒施工，要求涂刷二道，对缺陷如凹陷、麻点、砂眼、裂缝等应该预先清理和修补。
- 材料用量：根据施工情况的不同而定，约为 0.6-1.2kg/ m<sup>2</sup>。
- 施工条件：环境温度为 5-40°C，相对湿度小于 85%，恶劣天气应停止施工。

## 包装储存

- 包装 - 25 公斤桶装
- 储存：干燥、阴凉、密封保存，可贮存 12 个月。

## 注意事项

- 确保基面牢固、无空壳、清洁，基面线条平整垂直。新抹灰基面须至少养护二十八天以上，方可施工。施工 48 小时内，涂层避免雨淋、曝晒及霜冻。切忌把已干结的料加入浆中搅拌再用。

## 技术参数

干燥时间	拉伸强度	断裂延伸率	低温柔性	毒性
≤6小时(表干)	≥1.2MPa	≥200%(25°C)	无裂纹(-5°C、r=10mm)	水性无毒

# 有机硅墙面漆

有机硅墙面漆是有机硅浆状弹性涂料，由有机硅改性乳液、无机颜填料及各种助剂组成的优质外墙弹性装饰涂料。

## 应用领域

- 适用于高尚住宅、别墅小区、建筑小区等墙面的装饰。

## 性能特点

- 采用有机硅自交联乳液，漆膜具有呼吸功能；憎水性、透气性、耐久性于一身；硅树脂的三维网状结构与矿物基材通过化学键的组合，漆膜具有长效而经济的保护作用。

## 颜色

- 参照标准色卡或根据客户要求调色。

## 施工说明

- 配水比例：轻度搅拌均匀即可施工，可加少量水调节施工粘度，最大加水量一般不超过 10%。
- 施工方法：采用纯毛辊筒施工，要求涂刷二道，对缺陷如凹陷、麻点、砂眼、裂缝等应该预先清理和修补。
- 材料用量：根据施工情况的不同而定，约为 0.2 - 0.3kg/ m<sup>2</sup>。
- 施工条件：环境温度为 5-40°C，相对湿度小于 85%，恶劣天气应停止施工。

## 包装储存

- 包装：25公斤桶装
- 储存：干燥、阴凉、密封保存，可贮存 12 个月。

## 注意事项

- 确保基面牢固、无空壳、清洁，基面线条平整垂直。新抹灰基面须至少养护二十八天以上，方可施工。施工 48 小时内，涂层避免雨淋、曝晒及霜冻。切忌把已干结的料加入浆中搅拌再用。

## 技术参数

干燥时间	拉伸强度	耐老化	耐玷污	毒性
≤6小时(表干)	≥1.5MPa	1500h	≤7	水性无毒

# 水性金属漆

水性金属漆为极品有机硅金属光泽外墙漆，由有机硅聚合物乳液、珠光金属粉及各种助剂组成的金属光泽外墙漆。

## 应用领域

- 用于混凝土、水泥砂浆、混合砂浆及各种腻子等基础上的装饰，特别适用于对耐沾污性和耐候性要求甚高的高尚住宅、别墅、酒店等外墙装饰。也可应用于内墙装饰。

## 性能特点

- 耐候性耐沾污性极强、拨水挂珠效果，附着力佳、无味无毒、水性环保、防水透气、防霉抗碱，施工简单方便。

## 颜色

- 参照标准色卡或根据客户要求调色。

## 施工说明

- 施工方法：可采用辊、刷、喷涂等施工工艺；施工前应确保粉尘、盐碱物、油污及堇脊物清理干净。
- 材料用量：根据基层情况和施工方法不同而定，一般平均为 0.15 - 0.25kg/ m<sup>2</sup>。
- 施工条件：环境温度为 5-40°C，相对湿度小于 10%，PH 值小于 10。
- 重涂时间：正常条件下，重涂时间以≥6 小时为佳。

## 建议配套系统

- 基层处理：内墙立批得（内墙使用）抗渗型外墙立批得（外墙使用）
- 底涂：抗碱封固底漆（白色）
- 面漆：硅基金属墙面漆 2 道

## 技术参数

耐水性	耐碱性	Ph值	干燥时间	耐刷洗性	光泽	毒性
96小时无异常	48小时无异常	8.5-9.5	2小时(表干)	≥100000次	金属光泽效果	水性无毒

# 罩光清漆

罩光清漆为硅丙烯酸涂料，由硅丙聚合物乳液、无机颜填料及各种助剂组成的外墙防水涂。专为弹性质感、仿石涂层而设计，特别适用于对耐沾污性和耐候性要求较高的涂层使用。其耐候性耐沾污性强、防尘能力佳、附着力佳、无味无毒、水性环保、防水透气、防霉抗碱，施工简单方便。

## 施工说明

- 施工方法：可采用辊、刷、喷涂等施工工艺；施工前应确保粉尘、盐碱物、油污及堇脊物清理干净。
- 材料用量：根据基层情况和施工方法不同而定，一般平均为 0.15 - 0.25kg/ m<sup>2</sup>。
- 施工条件：环境温度为 5-40°C，相对湿度小于 10%，PH 值小于 10。
- 重涂时间：正常条件下，重涂时间以 3-4 小时为佳。

## 包装储存

- 包装：18 公斤桶装
- 储存：干燥、阴凉、密封保存，可贮存 12 个月。
- 颜色：乳白色（浆状）透明（干后）

## 注意事项

- 确保基面牢固、无空壳、清洁，基面线条平整垂直。新抹灰基面须至少养护二十八天以上，方可施工。施工 48 小时内，涂层避免雨淋、曝晒及霜冻。切忌把已干结的料加入浆中搅拌再用。

## 技术参数

耐水性	耐碱性	光泽	Ph值	干燥时间	耐刷洗性	耐人工老化性	毒性
96小时无异常	48小时无异常	高光/亚光	8.5-9.5	2小时(表干)	≥2000次	≥500小时无粉化	水性无毒

# 反射隔热涂料

一种高分子高科技水性隔热涂料，采用改性硅丙树脂或改性水性丙烯酸类及微晶气囊粉为主要原料，产品具有附着力强、耐候性佳、抗老化、使用寿命长（理论寿命可达12年以上），耐盐雾、耐酸碱、耐湿热，自洁性优等特点。利用各种材料的特殊组合，使用涂膜具有很高的断裂延伸率，能承受建筑屋顶的热胀冷缩，填补细纹裂缝，达到良好的防水维护作用，并且能够对太阳光热进行高反射，阻隔辐射热量的吸收，使屋面温度降低到20度以上，减少热传递，炎炎夏日同等环境下最少能降低室内温度3-10度，在寒冷冬天也可因此达到保温效果，避免室内能快速流失，是一种绝佳节能环保隔热降温涂料。

## 应用领域

- 适用于钢结构、厂房、粮仓、旅馆、畜牧业、物流中心、商业、石油化工等各个行业。

## 性能特点

- 1. 环保性：不含镉、铅、铬等有害物质，无重金属、甲醛、VOC。无任何刺激性物质。
- 2. 自洁性：非常强，有超强的疏水疏油性，抗粘污很好。
- 3. 隔热效果：不仅具有防水功能，同时降温效果更显著，是一种集多种功能于一体的单组份材料。
- 4. 防腐性：这种隔热涂料能经受外界、酸和碱等各种恶劣气候的变化。
- 5. 附着力：其附着力超强，即使涂于玻璃表面也难以出现裂纹、剥落、粉化等现象。
- 6. 施工方便：无需底涂，轻松涂刷一至二遍即可。

## 外墙应用优势

- 该材料的热传导系数小，热反射比高，涂料组份中含有的微粒结构，有吸热和快速散热、反射光波等功能，由于这种微粒结构功能强大和选择主要材质耐热性、耐候性、延展性强等功能，在炎热的夏天，一天的阳光照射根本无法使涂层发热，它的表面手感是清凉的。特点是超强的隔热功能、优异的耐沾污性和自洁性、耐碱性好、附着力强、防霉抗藻性好、保色性佳。

## 施工说明

- a、待外墙腻子表干打磨至平整。
- b、待腻子层表干后，将抗碱底漆和水按10:1的比例进行稀释，搅拌均匀后直接来回涂刷一遍。
- c、抗碱底漆表干后，再涂刷隔热涂料二遍即可。

## 技术参数

使用范围	颜色	光反射比	热辐射率	太阳光直接反射比	附着力
-30-100℃	可见	91%以上	91%	86%	1级
表干时间	耐水性	耐老化性	耐玷污性	耐洗刷性	延展性
30分钟	强	无粉化, 变色为1级	优	大于1000	优

# 无机内墙涂料

德普威无机内墙涂料，是一种节能、环保、不燃、高效、性能十分优秀的无机内墙涂料，以纯天然矿物粉体为原料，以水玻璃为粘接剂，经先进生产工艺制成的无机内墙涂料。

## 应用领域

- 一般的室内装饰，顶板、天花、石膏线等。

## 性能特点

- 本产品不含甲醛、苯、重金属等有害物质，无环境污染，低碳节能环保，无毒无味。
- 具有防火阻燃、耐水、耐碱、耐污染、耐擦洗、附着力强优良性能。

## 包装储存

- 包装：25公斤桶装
- 储存：干燥、阴凉、密封保存，可贮存6个月。

## 施工工艺

- 1. 使用工具：刮刀、配料桶、电动搅拌器、短毛滚筒、手砂板、砂纸、喷涂机等。
- 2. 施工条件：要求环境温度5°C-40°C、基层干燥、通风良好。
- 3. 施工工序：
  1. 基层处理：根据基层的平整度，对裂缝、砂眼进行修补（可使用水泥砂浆或抗裂宝），然后刮腻子，间隔8-12小时（基本干透）后进行打磨（保证平整度）、除尘。
  2. 涂刷底漆：将底漆搅拌均匀后，用滚筒或喷涂机均匀的涂刷一遍。
  3. 面涂：将涂料搅拌（10分钟以上）均匀后，使用喷涂机或滚筒均匀的薄涂一遍；间隔4小时左右再薄涂一遍。

## 技术参数

项目技术指标	施工性	涂膜外观	低温贮存稳定性(3次)	热贮存稳定性	干燥时间(表干)/h
在容器中状态搅拌均匀后无结块	涂刷二遍无障碍	涂膜外观正常	无结块、凝聚现象	无结块、凝聚、霉变现象	≤2
对比率(白色或浅色)	耐洗刷性(次)	耐水性(168h)	耐碱性(168h)	耐沾污性/%	耐霉菌性
≥0.95	≥1000	不起泡、不剥落, 无裂纹	不起泡、不剥落, 无裂纹	≤15	≤0级



# 抗碱底漆

抗碱底漆是专为改善内外墙涂装质量、延长涂层使用寿命而设计的基底处理剂，同纯丙聚合物乳液、无机填料及各助剂组成的高渗透型底漆。

## 应用领域

- 混凝土、水泥砂浆、混合砂浆、砖石结构、砖混结构及各种腻子等基层或粉化性基层上的基层封固。

## 性能特点

- 高渗透性、无味无毒、防水透气、封固性强、防霉抗碱，施工简单方便。

## 颜色

- 透明、各种颜色

## 施工说明

- 施工方法：可采用刷、刮、喷涂等施工工艺；施工前应确保粉尘、盐碱物、油污及空脊物清理干净。
- 材料用量：根据基层的吸水率不同而定，一般平均为 0.10-0.20kg/ m<sup>2</sup>。
- 稀释比例：透明封固底涂不建议用水稀释，着色封固底涂最大加水量不超过 15%
- 施工条件：环境温度为 5°C-40°C，基层含水率小于 10%，PH 值小于 10。

## 基层处理

- 新墙体：确保所有粉尘异物被刷掉或刮掉，墙体无盐碱、油腻物及空脊残留。
- 旧墙体：确保墙体基底牢固。施用首涂时先用苏打水溶液冲洗墙面，
- 刷洗干净，待干后即可施用本品。

## 包装储存

- 包装：透明：18 kg / 桶、着色：20 kg / 桶
- 储存：干燥、阴凉、密封保存，可贮存 12 个月。

## 技术参数

耐水性	施工性	耐碱性	Ph 值	耐刷洗性	干燥时间	毒性
96 小时无异常	涂刷二道无障碍	48 小时无异常	8.0-8.5	≥2000 次	2 小时	水性无毒

# 德普韵内墙工程漆

德普韵内墙工程漆是经济型内墙乳胶漆，具有遮盖力好、色泽柔和、触感细腻、经济实惠等特点，与基层有良好的附着力，适用装饰和保护内墙基层。

## 应用领域

- 一般的内墙装饰的大面积新建内墙装饰。

## 颜色

- 参照标准色卡或根据客户要求调色。

## 施工说明

- 涂装处理：上漆基层要求完全无油、尘污和松散物质，新建墙面需无充分干透，施工前应充分搅拌均匀，可用毛扫、辊筒或喷涂施工，通常需施工 2 道。保养期 5 天以上 (25°C)，低温潮湿环境下保养期相应延长。
- 工期清洁：施工完毕后立即用清水洗净工具。

## 包装储存

- 包装：25公斤桶装
- 储存：干燥、阴凉、密封保存，可贮存 12 个月。

## 注意事项

- 实际施工面积会因施工方法、基材平整度面有所差别，剩余漆料应密封贮存。环境温度低于 5°C 或环境湿度大于 85% 时，请勿施工。

## 技术参数

基料	光泽	固含量	比重	混合比例	干燥时间	理论用量
丙烯酸共聚物	哑光	54.8±0.5%	1.48±0.1	1 : 0.0-0.2 (漆 : 水)	2H (表干)	4-6 平方 / 公斤

# 德普彩防霉内墙漆

德普彩防霉内墙漆是由丙烯酸共聚物、无机填料及各种助剂组成的水性环保型内墙装饰乳胶漆。

## 应用领域

- 一般的室内装饰。墙体、天花、石膏线等。

## 性能特点

- 具有良好的防霉、抗菌性，饰面柔和细腻而且与基面有良好的附着力，耐洗刷性佳，施工简单方便，可刷、辊、喷等施工。

## 颜色

- 参照标准色卡或根据客户要求调色。

## 施工说明

- 配水比例：漆：水 =1:0- 0.35，轻度搅拌均匀即可施工。
- 施工方法：采用刷、辊、喷等施涂工艺，一般基面须施工 2-3 道达到最佳效果。
- 材料用量：根据基面情况不同而定，一般平均为 0.2~0.3kg/ m<sup>2</sup>。
- 施工条件：环境温度 为 5 - 40℃，相对湿度小于 85%，PH 值小于 10。

## 包装储存

- 包装：25 公斤桶装
- 储存：干燥、阴凉、密封保存，可贮存 12 个月。

## 注意事项

- 确保基面牢固、无空壳、清洁干燥，基面线条平整垂直。  
新抹灰基面须至少养护二十八天以上，方可施工。  
施工用量因施工方法、基面情况而有所差异。  
切忌把已干结的料加入浆料中搅拌再用。

## 技术参数

比重	施工性	干燥时间	耐碱性	固含量	涂层耐温变性	耐洗刷性	光泽	毒性
约 1.43	96 小时无异常	2 小时（表干）	48 小时无异常	52±1%	10 次无异常	≥1000 次	亚光	水性无毒

# 德普艺全效内墙漆

德普艺全效内墙漆为高品质丝光丙烯酸内墙乳胶漆，由丙烯酸聚合物乳液、无机颜填料及各种助剂组成的高级丝光内墙漆。

## 应用领域

- 用在各种腻子基面上的装饰，特别适用于高尚住宅、别墅、酒店等内墙装。

## 性能特点

- 具有优异的防霉抗菌性能、耐洗刷性能力和独有的柔滑质感；同时无味无毒、水性环保、防水透气、抗沾污性好，施工简单方便。

## 施工说明

- 施工方法：可采用滚、刷、涂等施工工艺；施工前应确保粉尘、盐碱物、油污及杂物清理干净。
- 材料用量：根据基层的吸水率不同而定，一般平均为 0.2kg/ m<sup>2</sup>。
- 稀释：用水稀释，最大加水量不超过 15%。
- 施工条件：环境温度 5-40C，基面含水率小于 10%，PH 值小于 10。
- 重涂时间：正常条件下，重涂时间以 2 小时为佳。

## 包装储存

- 包装：25公斤桶装
- 储存：干燥、阴凉、密封保存，可贮存 12 个月。

## 技术参数

比重	施工性	耐碱性	固含量	光泽度	Ph 值	耐洗刷性	干燥时间	毒性
1.18	刷涂二道无障碍	48 小时无异常	37±1%	20-30 (60℃)	8.0-9.0	≥3000 次	2 小时	水性无毒

## 德普威专业腻子粉

德普威专业腻子粉，是采用国内外先进技术和原料，经过特殊配方设计研制而成，符合国家建材产品有害物质限量的相关标准要求。同时采用独特的腻子配方使该系列产品具有优良的附着力和施工性能。

### 应用领域

- 用于水泥砂浆、混合砂浆、砖石结构、砖混结构等基面上的整平，特别适用于潮湿基面和潮湿天气下施工。

### 性能特点

- 具有粘结强度高、耐水耐磨、无毒无味、柔性抗收缩、耐候性佳，现场兑水搅拌均匀，施工简单方便。

### 颜色

- 自然白色和灰色

### 施工说明

- 配水比例：25 公斤粉料约加 6 公斤水，先加水或乳液后加粉料，用电动搅拌机搅拌 5 - 10 分钟直至无颗粒的浆料，静置 5 分钟上，再搅拌一次即可施工；若需提高腻子性能可补加乳液 8%，即 25 公斤粉加 2 公斤乳液。
- 施工方法：采用刮涂的工艺，一次施工不宜过厚，对缺陷如凹陷、麻点、砂眼、裂缝等应该预先清理和修补。
- 材料用量：根据基层的粗糙度不同而定，约为 1.5- 2.5kg/ m<sup>2</sup>。
- 施工条件：环境温度为 5-35℃，恶劣天气应停止施工。

### 包装储存

- 包装：25 公斤防潮纸袋
- 储存：干燥、阴凉、密封保存，可贮存 12 个月。

### 技术参数

比重	施工性	耐碱性	铅笔硬度	收缩性	毒性	粘结强度	干燥强度
1.35	刮涂无障碍	96 小时无异常	H	<0.13%	水性无毒	≥0.6MPa	4 小时

## 浮雕骨浆

浮雕骨浆是专为墙面立体花纹效果而设计的外墙装饰涂料，由丙烯酸聚合物，无机颜填料及各种助剂组成的水性装饰涂料，特别适用于建筑小区、别墅小区、高尚住宅、办公楼等外墙装饰。它属于厚浆型涂料，柔性抗开裂，独具立体花纹效果；耐水耐候性佳、粘结强度高，施工简单方便。

### 颜色

- 白色

### 施工说明

- 配水比例：轻度搅拌均匀即可施工，可加少量水调节施工粘度。
- 施工方法：将涂料搅拌均匀，把本品装入喷枪中，调节喷枪的气压喷嘴可以呈现密度和大小不同的花纹。
- 材料用量：根据施工效果的不同而定，一般平均为 0.8-2.5kg/ m<sup>2</sup>。
- 施工条件：环境温度为 5-40℃，相对湿度小于 85%。

### 包装储存

- 包装：25公斤桶装
- 储存：干燥、阴凉、密封保存，可贮存 12 个月。

### 注意事项

- 确保基面牢固、无空壳、清洁干燥，基面线条平整垂直。新抹灰基面须至少养护二十八天以上，方可施工。切忌把已干结的料加入浆料中搅拌再用。

### 技术参数

比重	施工性	耐碱性	固含量	光泽度	Ph 值	耐刷洗性	干燥时间	毒性
1.18	刷涂二道无障碍	48 小时无异常	37±1%	20-30 (60℃)	8.0~9.0	≥3000 次	2 小时	水性无毒

# C 涂料系统 解决方案

oating instruction

弹性质感涂料施工工艺

真石漆涂料施工工艺

多彩印象石涂料施工工艺

德彩石涂料施工工艺

专注于工程，配套于工程

- Absorbed  
专注
- Rigorous  
严谨
- Excellence  
卓越





## 弹性质感 涂料施工工艺

STUCCO CONSTRUCTION  
TECHNOLOGY

## 真石漆涂料 施工工艺

STUCCO CONSTRUCTION  
TECHNOLOGY



### 施工要求

1. 施工方法：喷、批刮等特殊手法。
2. 基层处理：要求墙体平整、坚固、干燥无裂纹，墙面无尘及霉菌、藻类，墙面 PH <10。
3. 涂刷一遍抗碱底漆。
4. 无需稀释直接施工，运用各种工具充分发挥创意。
5. 由于涂膜有弹性，因此需用刀或其他利器将用于保护门、窗等处的遮蔽胶带割除。
6. 质感涂层干后，涂刷罩光清漆。

### 施工工序

工 序	涂料产品名称	涂布量 (kg/ m <sup>2</sup> )	涂布次数	重涂时间 (小时 /25°C)	涂装方法	涂装工具
基层处理	基层保持平整与清洁，基层含水率在 10% 以下，PH 值小于 10					
基层找平	外墙柔性腻子	2~2.5	2	完全干燥	批刮	刮刀
底漆	抗碱封固底漆	0.12~0.30	1	2h 以上	滚涂	辊筒
分格缝	根据设计要求用墨线标明分格线，用专业胶带紧密贴牢					
面漆	弹性质感涂料	2.0~3.0	1	24h 以上	批刮	刮刀
罩面漆	罩光清漆	0.12~0.15	1	2h 以上	滚涂	辊筒

### 施工步骤



### 施工要求

1. 施工方法：喷、批刮手法。
2. 基层处理：要求墙体平整、坚固、干燥无裂纹，墙面无尘及霉菌、藻类，墙面 PH <10。
3. 涂刷一遍抗碱封固底漆。
4. 无需稀释刷分格缝贴美纹纸，喷涂施工。
5. 由于涂膜能优，因此需用刀或其他利器将用于保护门、窗等处的遮蔽胶带割除。
6. 真石漆干后，涂刷罩光清漆（辊、喷、刷均可）。

### 施工工序

工 序	涂料产品名称	涂布量 (kg/ m <sup>2</sup> )	涂布次数	重涂时间 (小时 /25°C)	涂装方法	涂装工具
基层处理	基层保持平整与清洁，基层含水率在 10% 以下，PH 值小于 10					
基层找平	外墙柔性腻子	2~2.5	2	完全干燥	批刮	刮刀
底漆	抗碱封固底漆 (专用型)	0.12~0.30	1	2h 以上	滚涂	辊筒
分格缝	根据设计要求用墨线标明分格线，用专业胶带紧密贴牢					
面漆	真石漆 岩片真石漆	4.0~5.0	2	24h 以上	喷涂	专用喷枪
罩面漆	罩光清漆	0.12~0.15	1	2h 以上	喷涂	专用喷枪

### 施工步骤



# 多彩印象石涂料施工工艺

## GRANITE PAINT

### 施工要求

1. 施工方法：喷涂手法。
2. 基层处理：要求墙体平整、坚固、干燥无裂纹，墙面无尘及霉菌、藻类，墙面 PH < 10.
3. 涂刷一遍抗碱封固底漆。
4. 无需稀释刷分格缝贴美纹纸。
5. 根据饰面效果，选择中层材料，一般为平面效果使用同色中涂进行滚涂，凹凸效果使用质感涂料、真石漆或拉毛涂料打底。
6. 采用专用喷枪工具喷涂多彩印象石面漆。
7. 由于颜色是受彩点密度影响，因此喷涂条件，涂用量控制均匀。
8. 多彩印象石干后，涂刷罩光清漆（专用喷枪）。

### 施工工序

工 序	涂料产品名称	涂布量 (kg/ m <sup>2</sup> )	涂布次数	重涂时间 (小时 /25°C)	涂装方法	涂装工具
基层处理	基层保持平整与清洁，基层含水率在 10% 以下，PH 值小于 10					
基层找平	外墙柔性腻子	2~2.5	2	完全干燥	批刮	刮刀
底漆	抗碱封固底漆	0.12~0.30	1	2h 以上	滚涂	辊筒
分格缝	根据设计要求用墨线标明分格线，用专业胶带紧密贴牢					
中涂	多彩印象石同色中涂	0.2-0.3	2	2h 以上	滚、喷涂	辊筒、专用喷枪
面漆	多彩印象石面漆	0.3~1.0	2	24h 以上	喷涂	专用喷枪
罩面漆	罩光清漆	0.12~0.2	1	2h 以上	喷涂	专用喷枪

### 施工步骤



# 德彩石涂料施工工艺

## SUPER GRANITE PAINT

### 施工要求

1. 基层腻子的质量一定要检查，强度一定要好；
2. 德彩石同色漆滚涂均匀无遗漏；
3. 施工上墙前，先试试材料，对对颜色，调节喷枪气压；
4. 德彩石开桶后，最好对倒 2 次后喷涂，不能快速搅拌；
5. 德彩石一般做两遍喷涂，第一遍气压微大，喷涂总量用漆量的一半，干燥后喷涂第二遍；要遮盖实；
6. 二遍喷好后马上揭美纹纸，不能半干漆膜来揭；
7. 德彩石的罩面漆一定要无漏涂，建议 2 道施工；

### 施工工序

工 序	涂料产品名称	涂布量 (kg/ m <sup>2</sup> )	涂布次数	重涂时间 (小时 /25°C)	涂装方法	涂装工具
基层处理	基层保持平整与清洁，基层含水率在 10% 以下，PH 值小于 10					
基层找平	外墙柔性腻子	2~2.5	2	完全干燥	批刮	刮刀
底漆	抗碱封固底漆 (透明底漆)	0.12~0.30	1	2h 以上	滚涂	辊筒
分格缝	根据设计要求用墨线标明分格线，用专业胶带紧密贴牢					
中涂	德彩石同色中涂	0.25~0.30	1-2	2h 以上	滚、喷涂	辊筒、喷枪
面漆	德彩石涂料	1.3~2.5	2	24h 以上	喷涂	专用喷枪
面漆	第一遍干燥后，喷第二遍，喷好后即揭掉胶带					
罩面漆	罩光保护漆	0.12~0.15	1	2h 以上	喷涂	专用喷枪

### 施工步骤



# A 施工工具

Application tools



- ① ~ ⑤ 塑料批刀
- ⑥ ~ ⑧ 不锈钢批刀
- ⑨ ~ ⑩ 搓板

- ⑪ 修角器
- ⑫ 美纹纸
- ⑬ ~ ⑮ 油灰刀

- ⑯ ~ ⑳ 毛刷
- ㉑ 浮雕喷枪
- ㉒ 多彩喷枪

- ㉓ ~ ㉔ 拉毛滚筒
- ㉕ ~ ㉖ 滚筒刷
- ㉗ ~ ㉘ 光身滚筒


- ㉙ ~ ㉚ 滚筒
- ㉛ 厚美纹纸
- ㉜ 专用线槽

# 德普威战略合作伙伴

PARTNERS >>>>

 中海地产

 LONGFOR 龙湖

 华润置地  
品质给城市更多改变

 SHIMAO  
世茂集团

 JINMAO 中国金茂

 中梁控股集团  
ZHONGLIANG HOLDINGS GROUP

 RiseSun 荣盛

 融信集团  
RONGXIN GROUP

 LOGAN  
龙光

 Jinke 金科

 绿城集团  
GREENTOWN

 Kaisa  
佳兆业

 CRCC  
中国铁建

 Rsun 弘阳  
诚者致远

 中国电建  
POWERCHINA

 海伦堡  
HELENBERG

 CURA 中城联盟

 新虹桥采购联盟  
NEW HONG QIAO PURCHASE ALLIANCE

 融侨集团  
RONG QIAO

 建业集团  
CENTRAL CHINA

 中交地产  
CCCC REAL ESTATE

 鑫苑物业  
XINYUAN PROPERTY

 康桥地产  
品质筑家 相伴一生


 中速信和地产

 NEWOPEN  
新鸥鹏

 和昌集团  
H-CHANGE GROUP

 FOREYONG 飞洋控股

 Boee Real Estate  
保亿置业

 中国绿发 CGDG

 YIDA 亿达

 宝能  
BAONENG  
汇聚智慧 创新价值

 天健集团  
Tagen Group

 中铁置业  
中国中铁 信任源自责任

 CASIN 财信发展  
股票代码: 000838

 CGE 中国远大  
CHINA GRAND ENTERPRISES

 Stars Estate  
星空地产

 Homing  
弘 | 明 | 投 | 资

 中科控股  
ZHONGKE HOLDING

 Live Group  
荔园集团

 青特置业  
QINGTE PROPERTY

 中奥地产  
JOYLAND

 OCT 华侨城

 绿地香港  
Greenland HONGKONG

 翼天文旅集团  
匠心文旅 · 筑梦中国

 蓝绿双城  
SMART CITY SMILE CITY

 爱情地产  
WE A I O V E

 金鹰  
GOLDEN EAGLE

 裕昌集团  
YUCHANG GROUP